



SCHAFFRATH

UNIQUE SINCE 1923



COLORTAIRE

*Colortaire ist einzigartig
im Look: Ein waschechter Solitaire
liegt sanft gebettet in einer Hülle
aus kostbarem Gold.*



*Der Verschluss mit edel
geprägtem SCHAFFRATH -
Einhorn - Signet lässt sich
absolut sicher fixieren.*

*Das Textilarmband ist allen
Ansprüchen gewachsen: es ist
waschbar, farbecht, Lotion -
und Schweiß - resistent, Salz -
und Chlorwasser - resistent und
auswechselbar.*

CT001 / ROSÉGOLD / 0,30CT / BAND: CASHMERE MIT 4 BÄNDERN - 0,8MM

COLORTAIRE

DIAMONDS GO BOHÈME

Dass Diamantschmuck völlig anders, lässig, hip und edgy sein kann, beweist die neue Unisex-Linie Colortaire. Colortaire - eine Wortkombination aus »color« und »solitaire« - vereint Glamour, Fashion und Lifestyle mit höchsten SCHAFFRATH-Ansprüchen an Qualität und Design. Glitzernde Solitaire-Diamanten liegen fast schwebend in einem schützenden Bett aus Gelbgold, Rosé- oder Weißgold. Die fein gedrehten Textilarmbänder kommen in allen Farben des Lebens und lassen sich dank der innovativen Schließe easy übers Handgelenk streifen und fixieren. Ob zum Anzug, zum Boho-Kleid oder zur Jeans: Ein Colortaire ist ein Statement zu jedem Outfit.

*Colortaire ist der lässige Begleiter
in allen Lebenslagen. Im Sport, in
der Freizeit und im Business.*



14 Colors. 14 Moods. Candy Pink. Chocolate. Emerald Green. Dark Burgundy.

Candy Pink. Chocolate. Emerald Green. Dark Burgundy. Ultraviolet. Navy.



Ultraviolet. Navy. Boys Blue. Sunflower. Flame Orange. Hot Pink. Midnight.

Shadow Grey. White Lotus. Cashmere. Ruby Red. 15 Moods. 15 Colors.



COLORTAIRE

PICK YOUR FAVORITE DESIGN

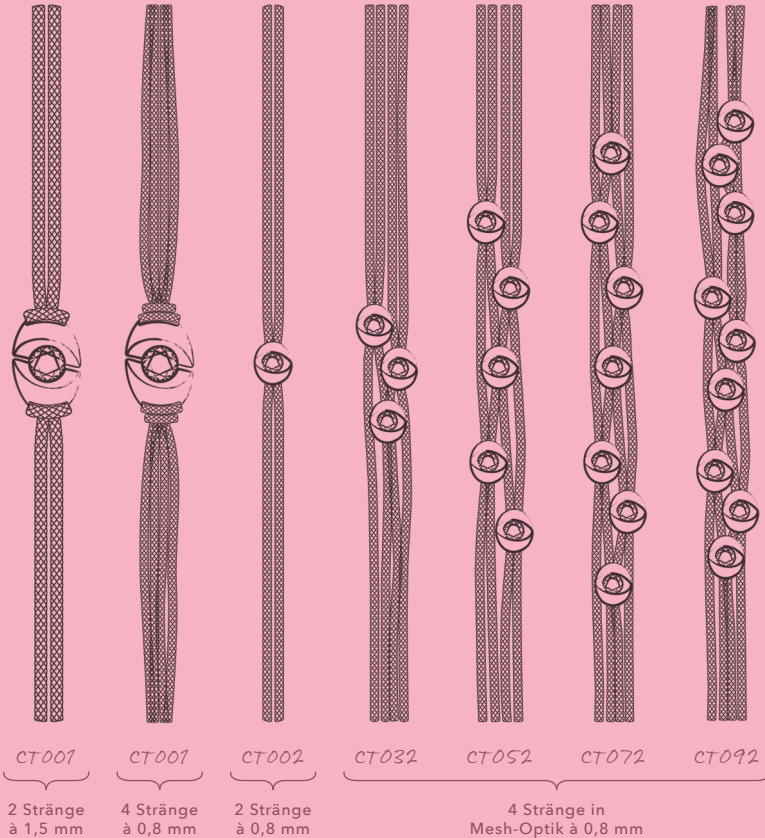
Die Colortaire-Kollektion umfasst sieben Designvarianten - von zart bis markant. Die 4 viersträngigen Modelle in Mesh-Optik sind je nach Wahl mit einem oder bis zu neun diamantgefassten Schmuckelementen besetzt; die beiden zweisträngigen Modelle mit je einem Solitaire. Die Steingrößen reichen von 0,015 Carat (ct) bis 1,00 Carat (ct). Alle Varianten sind in Roségold, Weißgold und Gelbgold erhältlich sowie teilweise auch mit champagnerfarbenen Brillanten. Am besten nehmen Sie die verschiedenen Modelle direkt bei Ihrem Juwelier ins Visier, um zu sehen, welches Design optimal zu ihrem Typ, ihrem Hautton und der Form ihres Handgelenks passt.

*Diamantoptionen
G vs, G si oder
champagnerfarben vs*

Roségold 750/-

Weißgold 750/-

Gelbgold 750/-





*Strong Impact: Das zweisträngige CT001
mit einem Durchmesser von 1,5 mm
gibt es in 6 starken Farben.*



Hot Chocolate



Navy



Emerald Green



Midnight



Olive Grey



Ruby Red

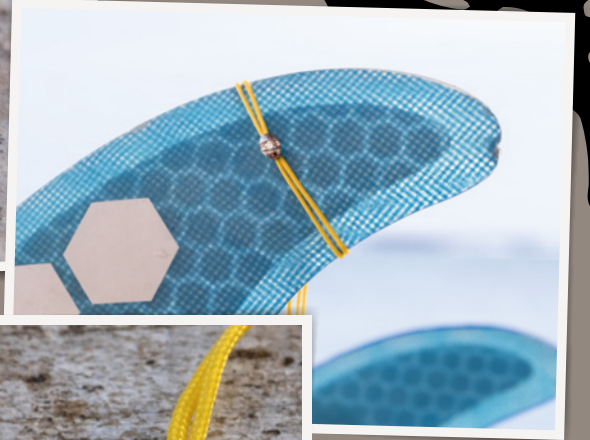
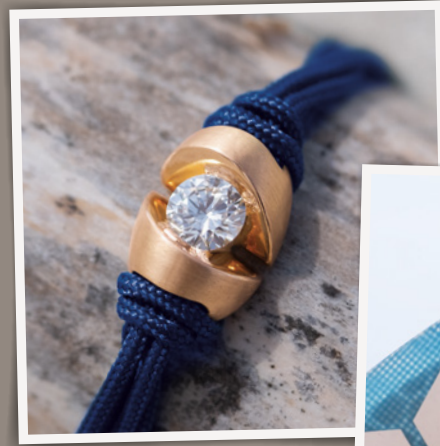
ERHÄLTICH IN: GELBGOLD, ROSÉGOLD ODER WEISSGOLD
STEINGRÖSSEN: 0,12CT • 0,18CT • 0,30CT • 0,40CT • 0,50CT • 0,70CT • 1,00CT
DIAMANTOPTIONEN: G SI • G VS • CHAMPAGNERFARBEN VS

<p>0,8mm</p>  <p><i>Candy Pink</i></p> <p>CT001 & CT002</p>	<p>0,8mm</p>  <p><i>Chocolate</i></p> <p>CT001 & CT002</p>	<p>0,8mm</p>  <p><i>Emerald Green</i></p> <p>CT001 & CT002</p>	<p>0,8mm</p>  <p><i>Dark Burgundy</i></p> <p>CT001 & CT002</p>
<p>0,8mm</p>  <p><i>Ultraviolet</i></p> <p>CT001 & CT002</p>	<p>0,8mm</p>  <p><i>Navy</i></p> <p>CT001 & CT002</p>	<p>DAS CT001 & CT002 SIND BEI EINER BANDSTÄRKE VON 0,8MM JEWEILS IN 15 FARBEN ERHÄLTICH.</p>	<p>0,8mm</p>  <p><i>Boys Blue</i></p> <p>CT001 & CT002</p>
<p>0,8mm</p>  <p><i>Sunflower</i></p> <p>CT001 & CT002</p>	<p>0,8mm</p>  <p><i>Flame Orange</i></p> <p>CT001 & CT002</p>	<p>0,8mm</p>  <p><i>Hot Pink</i></p> <p>CT001 & CT002</p>	<p>0,8mm</p>  <p><i>Midnight</i></p> <p>CT001 & CT002</p>
<p>0,8mm</p>  <p><i>Shadow Gray</i></p> <p>CT001 & CT002</p>	<p>0,8mm</p>  <p><i>White Lotus</i></p> <p>CT001 & CT002</p>	<p>0,8mm</p>  <p><i>Cashmere</i></p> <p>CT001 & CT002</p>	<p>0,8mm</p>  <p><i>Ruby Red</i></p> <p>CT001 & CT002</p>

*Different Color, different Style:
das CT001 mit vier Strängen in Cashmere.*



ERHÄLTICH IN: GELBGOLD, ROSÉGOLD ODER WEISSGOLD
 STEINGRÖSSEN: 0,12CT • 0,18CT • 0,30CT • 0,40CT • 0,50CT • 0,70CT • 1,00CT
 DIAMANTOPTIONEN G VS, G SI ODER CHAMPAGNERFARBEN VS





*Lighten up: das CT002 mit zwei Strängen
in strahlendem Boys Blue.*



ERHÄLTICH IN: GELBGOLD, ROSÉGOLD ODER WEISSGOLD
STEINGRÖSSEN: 0,015CT • 0,05CT • 0,08CT
DIAMANTOPTION: G VS

*Diamond Catch of the Day:
Die maritime Mesh-Optik weckt Assoziationen mit
einem Fischernetz und setzt die blitzenden Diamanten
optisch spannend in Szene.*



CT032



CT052



CT072



CT092

CT032 – 3 BRILLANTEN ZUS. 0,045CT
CT052 – 5 BRILLANTEN ZUS. 0,07CT
DIAMANTOPTION: G VS

CT072 – 7 BRILLANTEN ZUS. 0,105CT
CT092 – 9 BRILLANTEN ZUS. 0,135CT
DIAMANTOPTION: G VS

CALLA – IKONE DES SCHMUCKS

Colortaire ist inspiriert von der legendären SCHAFFRATH Kollektion Calla, die einer der elegantesten und erhabensten Blumen überhaupt gewidmet ist: der Calla. Wie eine Offenbarung erstrahlt der Diamant im Schutze zweier goldener Blütenkelche zwischen denen er zu schweben scheint. Die weich geschwungene Linienführung findet sich in allen Schmuckstücken der Linie Calla wieder und verleiht ihr einzigartige Sinnlichkeit.

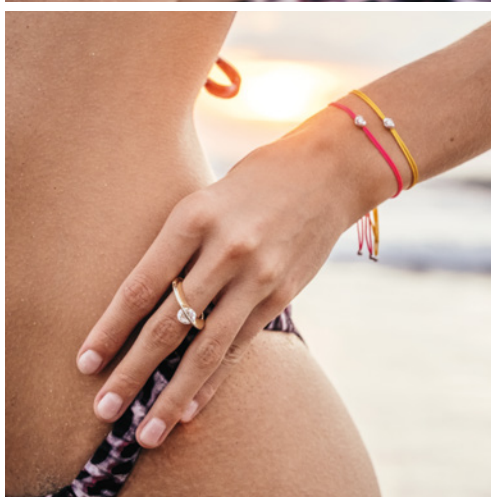


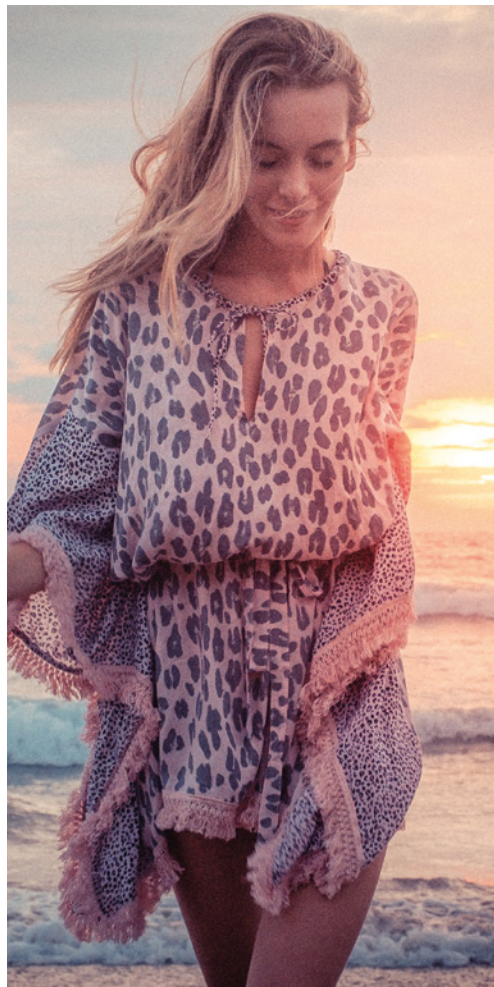
*Kostbare Blütenkreationen.
Calla ist unverwechselbar im Charakter und die
elegante Ergänzung zu Ihrem Colortaire.*





CT001 / WEISSGOLD / 0,30CT / BAND: MIDNIGHT MIT 4 BÄNDERN - 0,8MM





RING CT222 / ROSÉGOLD / WEISSGOLD / GELBGOLD / ZUS. 0,70CT



Black is always beautiful.



CT001 / WEISSGOLD / 0,40CT / BAND: MIDNIGHT MIT 4 BÄNDERN - 0,8MM







*Pure Joy of Life:
das zarte CT002 mit zwei Strängen.*



ERHÄLTlich IN: GELBGOLD, ROSÉGOLD ODER WEISSGOLD
STEINGRÖSSEN: 0,015CT • 0,05CT • 0,08CT
DIAMANTOPTION: G VS





Das familiengeführte Traditionshaus SCHAFFRATH gehört zu den innovativsten Diamantschmuckmanufakturen des Landes. Ursprüngliche Handwerkskunst, Hingabe und Leidenschaft treffen bei SCHAFFRATH auf einzigartige Designideen und haben dem Unternehmen zahlreiche Preise und ein Renommee von internationaler Strahlkraft eingebracht.

Diamantschmuck von SCHAFFRATH ist gefertigt für Menschen mit besonderem Blick für Ästhetik und Design sowie mit höchsten Ansprüchen an Material und Qualität.

IMPRESSUM

VERFASSER

Gebr. Schaffrath GmbH
Fritz-Erler-Straße 21
63456 Hanau / Germany
Tel. +49 6181 673060

GESCHÄFTSFÜHRER

Alexander Leuz
Christian Schaffrath

ERSCHEINUNGSJAHR

2020



@schaffrath1923

www.schaffrath1923.com



Entdecken Sie mehr in unserem exklusiven Magazin. Erhältlich bei Ihrem Juwelier oder direkt über SCHAFFRATH.

Größe

XXL	26cm
XL	24cm
L	22cm
M	20cm
S	18cm
XS	16cm

Handumfang



PERFECT FIT: SO BESTIMMEN SIE IHRE ARMBANDLÄNGE

Damit sich Ihr Colortaire-Armband leicht überstreifen lässt und im Anschluss wie angegossen sitzt, messen Sie bitte Ihren Handumfang an der breitesten Stelle. Ihre Armbandgröße entnehmen Sie dann der obigen Tabelle.



SCHAFFRATH1923.CN